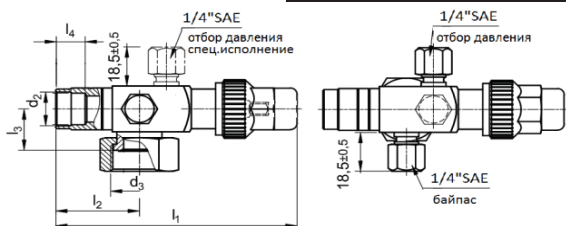


11.15. Вентили и Адаптеры "Rotalock"

11.15.1. Вентили угловые, гайка Rotalock - пайка ODF

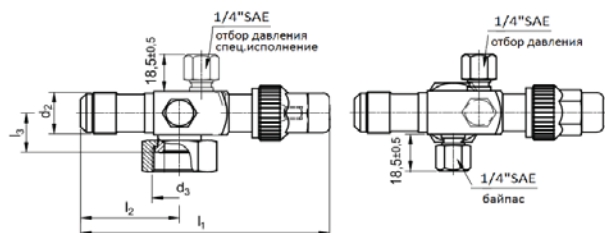


Материал патрубка - сталь. Мах. рабочее давление 45 бар при -10...+140°C

Модель	Аналог	Размеры (мм)						Расход m3/h	Цена (EUR)
		d3	d2	l1	l2	l3	l4		
500 073	SR1-VC1-top	3/4"-16UNF	3/8" - 10	92,5	29,5	19	14	2,35	21,5
500 075	-		1/2" - 12	95	32	13	21,5		
500 873	SR1-WC4	1"-14UNS	3/8" - 10	92,5	29,5	19	14	2,35	17,8
500 875	SR1-WF4		1/2" - 12	95	32	19	13		17,1
503 071	SR-WM4		5/8" - 16	105,5	37	20	9,5	4	18,8
503 073	SR3-XK1-top		3/4"	105,5	37	20	9,5	4	27,9
503 570	SR2-XM4	1 1/4"-12UNF	5/8" - 15 - 16	105,5	37	21,5	9,5	4	17,7
506 071	SR3-XK4		3/4"	130	42	25	16		8,5
506 072	SR3-XN4		7/8" - 22	130	42	25	16	23,9	
506 173	SR3-XO4		1 1/8" - 28	145	56,5	25	27	25,3	
506 472	SR3-YN4	1 3/4"-12UN	7/8" - 22	130	42	28	16	8,5	29,4
506 873	SR4-YO4		1 1/8" - 28	145	56,5	28	27		31,7
508 073	SR4-YQ4		1 3/8" - 35	185	62,5	31	25	17	34,9
508 074	SR4-YS1-top		42	185	62,5	31	25	17	45,2
509 054			15/8"	185	62,5	31	25	17	63,5
509 045	SR5-ZQ1-top	2 1/4"-12UN	1 3/8" - 35	189	64	40,3	25	34,5	72,2
509 040	SR5-ZQ1		1 3/8" - 35	189	64	40,3	25		72,2
509 053	SR5-ZR1-top		1 5/8"	192,5	67,5	40,3	25		69,4
509 061	SR5-ZS1-top		2 1/8" - 54	198,5	73	40,3	28		80,7

top - спец. исполнение. Только один штуцер отбора давления сверху.

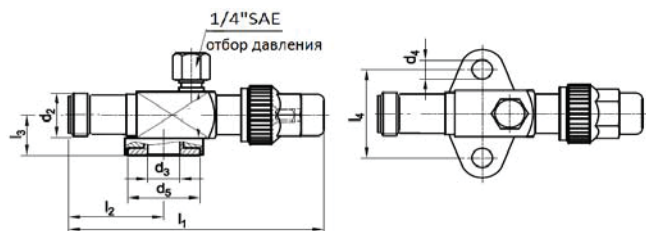
11.15.2. Вентили угловые резьбовые, гайка Rotalock - SAE "папа"



Материал патрубка - сталь. Мах. рабочее давление 45 бар при -10...+140°C

Модель	Аналог	Размеры (мм)					Расход m3/h	Цена (EUR)
		d3	d2	l1	l2	l3		
500 272	-	3/4"-16UNF	3/8" SAE	90,5	59	19	1,6	25,7
500 672	-	1"-14UNS	3/8" SAE	98,5	29	19	1,6	22,6

11.15.3. Вентили угловые резьбовые, фланец 2отв. - резьба Rotalock "папа"

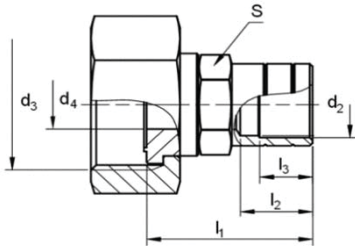


Материал патрубка - сталь. Мах. рабочее давление 45 бар при -10...+140°C

Модель	Аналог	Размеры (мм)								Расход m3/h	Цена (EUR)
		d2	d3	d4	d5	l1	l2	l3	l4		
516 008	-	1 1/4"-12UNF	19	9	32	130	42	23	42	8,5	43,2
518 088	-	1 3/4"-14UN	25	12,5	44	168	49,5	29,5	70	17	55,5



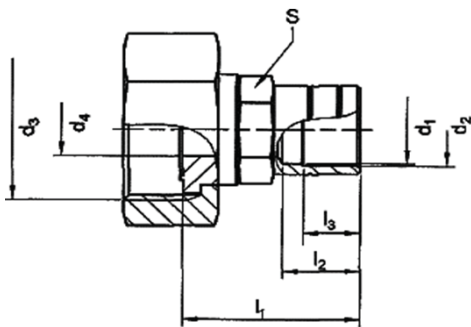
11.15.4. Адаптеры прямые, гайка Rotalock - пайка ODF



Материал патрубка - сталь. Макс. рабочее давление 42 бар при -10...+140°C

Модель	Аналог	Размеры (мм)						Цена (EUR)
		d3	d2	d4	l1	l2	S	
520 004	SAS-VD0	3/4"-16UNF	10	9,5	30	9,5	17	10,9
520005/471030	SAS-VF0		10	9,5	30	9,5	17	12,5
520 014	SAS-WD0	1"-14UNS	10	9,5	30	9,5	17	25,7
520 016	SAS-WF0		1/2"	9,5	30	13	17	10,6
523001/471080	SAS-WD0		5/8" - 16	14	35	9,5	22	12,2
523 003			3/4"	14	35	9,5	22	12,9
523 011	SAS-XM0	1 1/4"-12UNF	5/8" - 16	19 / 14	36	9,5	22	
523 013	SAS-XK0		3/4"	19 / 14	35	9,5	22	14,1
526000/471150	SAS-XN0		7/8" - 22	19	43,5	16,5	27	12,5
526 001	SAS-XT0		1 1/8" - 28	19	50,5	25	27	14,0
526 010	SAS-YN0	1 3/4"-12UN	7/8" - 22	32/19	47,5	16	27	20,5
528 000	SAS-YT0		1 1/8" - 28	32,19	53,5	27	36	18,2
528 002	SAS-YQ0		1 3/8" - 35	32,19	59	25	36	19,6
528 003	SAS-YS0		42	32/19	59	25	36	24,1
529 000	SAS-ZQ0	2 1/4"-12UN	35	38/34	59	30	50	32,6
529 001	SAS-ZR0		1 5/8" - 42	38/34	59	30	50	32,6

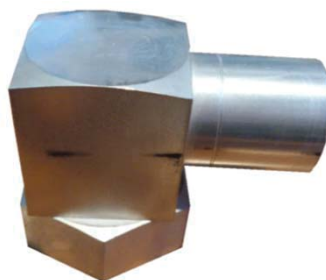
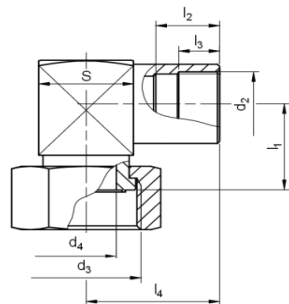
11.15.5. Адаптеры прямые, гайка Rotalock - пайка ODF из нержавеющей стали



Материал патрубка - нержавеющая сталь. Макс. рабочее давление 63 бар при -60...+140°C

Модель	Размеры (мм)									Цена (EUR)
	d1	d2	d3	d4	l1	l2	l3	S	тип прокладки	
226 002	7/8 - 22	-	1 1/4"-12UNF	19	42	16	-	27	1 1/4"-12	24,7
229 001	28	1 1/8	1 3/4 12-UN	32/29	49	27	16	36	1 3/4"-12	34,4
229 002	1 3/8 - 35	-		32/29	54	25	-	36		54,8
229 003	1 5/8	-	2 1/4 12-UN	38/34	59	25	-	50	2 1/4"-12	55,0

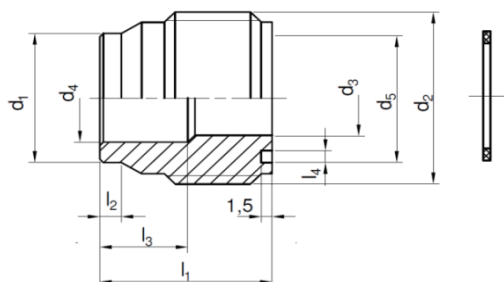
11.15.6. Адаптеры угловые, гайка Rotalock - пайка ODS



Материал патрубку - сталь Мах. рабочее давление 42 бар при -10...+140°C

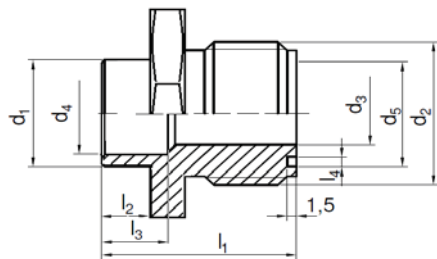
Модель	Аналог	Размеры (мм)							Цена (EUR)
		d3	d2	d4	l1	l4	l3	S	
530 004	SAW-VD0	3/4"-16UNF	10	9,5	20	24,0	9,5	19	14,0
530 005		3/4"-16UNF	12	9,5	20	24,0	9,5	19	14,0
530 014	SAW-WD0	1"-14UNS	10	9,5	20	24,0	9,5	19	15,5
530 015	SAW-WF0		1/2" - 12	9,5	20	24,0	13	19	15,5
533 001	SAW-WM0		5/8" - 16	14	23	31,0	9,5	22	15,5
533 011	SAW-XM0	1 1/4"-12UNF	5/8" - 16	19/14	24,5	31,0	9,5	22	
533 013	SAW-XK0		3/4"		24,5	31,0	9,5	22	
536 000	SAW-XN0		7/8" - 22	19	30	40,5	16,5	22	19,2
536 001	SAW-XT0		1 1/8" - 28	19	30	47,5	25	22	
536 010	SAW-YN0	1 3/4"-12UN	7/8" - 22	32/19	33	40,5	16	30	
538 000	SAW-YT0		1 1/8" - 28	32/29	36	51,5	27	36	30,0
538 002	SAW-YQ0		1 3/8" - 35	32/29	36	57,0	25	36	
539 000	-	2 1/4"-12UN	1 3/8" - 35	38,34	42,5	58,5	20	50	
539 001	-		42	38,34	42,5	63,5	25	50	

11.15.7. Адаптеры SCHWEISSNIPPEL, резьба Rotalock "папа" - пайка ODS



Материал патрубку - сталь Мах. рабочее давление 42 бар при -10...+140°C

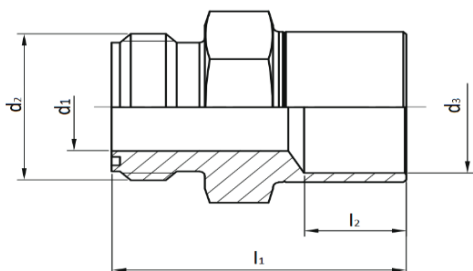
Модель	Размеры (мм)										Цена (EUR)
	d1	d2	d3	d4	d5	l1	l2	l3	l4	тип прокладки	
590 185	13	3/4"-16UNF	8,5	-	14,2	29	3	-	1,8	3/4"-16	
590 186	13		8,5	10	14,2	24	8	12	1,8		
590 168	14	1"-14UNS	8	3/8"	19	23,5	3	7,5	1,8	1"-14	11,0
590 169	19		12	1/2"	19	24	4	10	1,8		12,2
590 181	19		13	16	19	29	8	12	1,8		
590 380	16		11	12	19	29	8	12	1,8		5,5
590 171	25,5	1 1/4"-12UNF	19	-	25,3	25,5	3	-	1,8	1 1/4"-12	16,3
590 172	25,5		19	22	25,3	32,5	10	16	1,8		11,3
590 381	22		17	18	25,3	32,5	10	16	1,8		6,2
590 173	35	1 3/4"-12UN	26	28,3	38	32,5	10	20	1,8	1 3/4"-12	16,3
590 174	38		31	35	38	32,5	10	20	1,8		16,3
590 177	35		30	-	38	25,5	5,5	-	1,8		10,5
590 184	48	2 1/4"-12UN	40	42	50,8	35	10	20	2	2 1/4"-12	15,9



Материал патрубка - медь Max. рабочее давление 42 бар при -10...+140°C

Модель	Размеры (мм)										Цена (EUR)
	d1	d2	d3	d4	d5	l1	l2	l3	l4	тип прокладки	
U-200-S08	16	3/4"-16UNF	8,5	1/2"	14,2	23	5	8	1,8	3/4"-16	4,85
U-300-S08	16	1"-14UNS	11	1/2"	19	28	6	7,5	1,8	1"-14	6,59
U-300-S11	19		13	5/8"	19	28	6	10	1,8		6,59
U-300-S14	22		13	3/4"	19	28	6	12	1,8		6,59
U-400-S17	28	1 1/4"-12UNF	19	7/8"	26	26	6	12	1,8	1 1/4"-12	7,29
U-500-S22	32	1 3/4"-12UN	27	11/8"	38	37	10	15	1,8	1 3/4"-12	17,41
U-500-S27	39		27	13/8"	38	37	10	15	1,8		15,81

11.15.8. Адаптеры SCHWEISSNIPPEL, резьба Rotalock "папа" - пайка ODS из нержавеющей стали

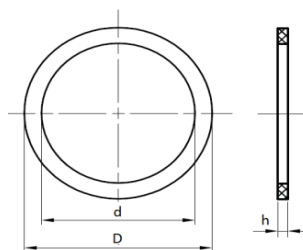


Материал патрубка - нержавеющая сталь Max. рабочее давление 63 бар при -60...+140°C

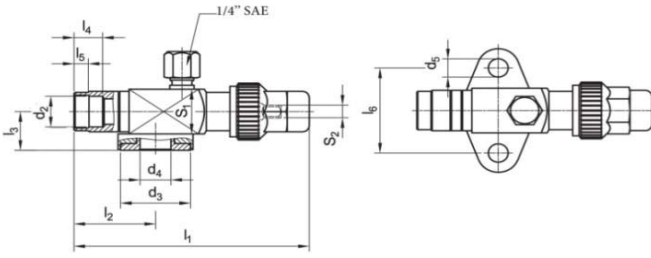
Модель	Размеры (мм)						Цена (EUR)
	d1	d2	d3	l1	l2	тип прокладки	
467 191	19	1 1/4"-12UNF	7/8"	45	17	1 1/4"-12	25,05
467 241	32	1 3/4"-12UN	1 1/8"	52	19	1 3/4"-12	36
467 271	40	2 1/4"-12UN	1 3/8" - 35	61	20	2 1/4"-12	36,18
467 281	40		1 5/8"	65	21		60,06

11.15.9. Прокладки тефлоновые под вентили и адаптеры Rotalock

Модель	Размеры (мм)				Цена (EUR)
	тип	D	d	h	
590 000	3/4"-16	14,3	11,1	1,5	0,74
590 010	1"-14	19,1	15,9	1,5	0,81
590 020	1 1/4"-12	25,4	22,2	1,5	0,91
590 030	1 3/4"-12	38,1	34,9	1,5	1,11
590 032	2 1/4"-12	50,8	47,8	1,5	1,31
GRT-510 ITE	2 1/4"-12	51	47	1,8	1,58
№51 OCS	2 1/4"-12	51	47	1,5	1,62



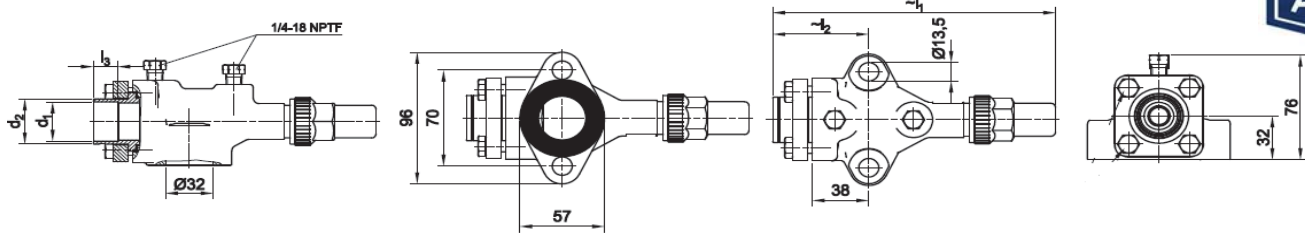
11.15.10. Вентили угловые фланцевые на 2 отверстия



Материал патрубков - сталь. Мах. рабочее давление 45бар при -10...+140°C

Модель	Размеры (мм)								Расход м3/h	Цена (EUR)
	d2	d3	d4	d5	l1	l2	l3	l6		
513 125	1/2" - 12	30	14	9	105,5	37	19	40	4	36,4
513 511	5/8" - 16 - 15	31,7	14	9	105,5	37	19	42	4	31,5
516 014	1 1/8"	31,7	19	9	145	56,5	23	41,3	8,5	48,0
516 054	1 1/8"	44	19	10,5	145	56,5	26,5	55	8,5	35,6
518 013	1 3/8" - 35	44	27	11	182	60	29,5	55	17	44,1
518 132	1 3/8" - 35	44	27	11	185	62,5	31	66	17	42,7
516 092	7/8" - 22	56	20	13,5	145	56,5	25	70	8,5	35,3
516 094	1 1/8"	56	20	13,5	145	56,5	25	70	8,5	33,7

11.15.11. Вентили угловые чугунные фланцевые на 2 отверстия

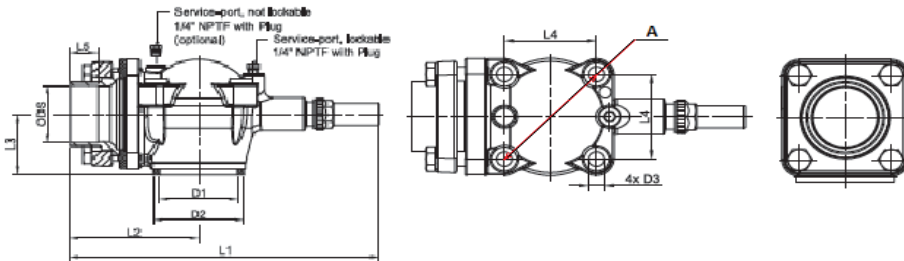


Материал патрубков - сталь. Мах. рабочее давление 35бар при -10...+130°C

Модель	Размеры (мм)					Расход м3/h	Цена (EUR)
	l5	l2	l3	d1	d2		
340 000 044	2*70	60,5	20	7/8" - 22	25	20,5	
700 361	2*66	69	16	7/8" - 22	32	20,5	
340 000 023	2*70	64,5	16,5	1 1/8"	33	20,5	
700 362	2*66	64,5	16,5	1 1/8"	33	20,5	
340 000 024	2*70	64,5	16,5	1 3/8" - 35	39	20,5	107,8
700 363	2*66	81	15	1 3/8" - 35	38	20,5	98,1



11.15.12. Вентили угловые чугунные фланцевые на 4 отверстия



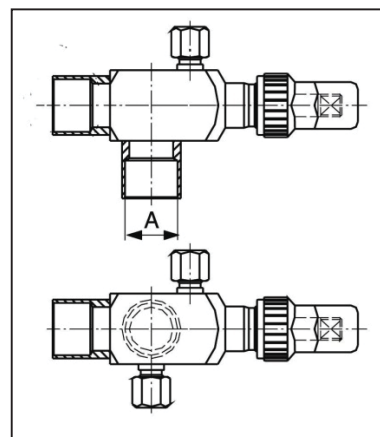
Материал патрубков - сталь. Мах. рабочее давление 35бар при -20...+140°C

Модель	Размеры (мм)											Цена (EUR)
	DN	ODS	l4	A размер по Bitzer	d1	d2	d3	l1	l2	l3	l5	
700 006	40	1 5/8"	64	90*90	54	70	13,5	255	115	46	27	111,8
700 016	50	2 1/8"	78	112*112	60	75	18	302	125	61	33	133,6
700 026	50	2 1/8"	78	112*112	64,3	81,7	18	302	125	62	33	
700 322	50	2 1/8"	78	112*112	64,3	81,7	18	302	125	62	33	144,6
700 324	50	2 5/8"	78	112*112	64,3	81,7	18	302	125	62	33	
790 008	50	2 5/8"	78	112*112	64,3	81,7	18	302	125	62	33	
720 036	80	2 5/8"	99	140*140	85,1	105,6	17	381	155	93	33	
720 038	80	3 1/8"	99	140*140	85,1	105,6	17	381	155	93	34	335,7
700 047	100	4 1/8"	122	172*172	111,4	130	21	444	185	21	50	437,0



11.15.13. Вентили угловые под пайку.

Модель	Размер трубы А	Отбор давления	Цена (EUR)
	(дюйм)		
543 020 000	5/8 (16)	верх	20,9
543 039 000 (SW3-JJ1)	18 мм	верх	33,7
546 012 000 (SW3-NN1)	7/8 (22)	верх	0,0
548 010 000 (SW4-OO1)	1 1/8 (28)	верх	53,3
548 004 000 (SW4-QQ1)	1 3/8	верх	0,0
549 050 000 (SW5-RR1)	1 5/8	верх	112,8
549053000	42 мм	верх	115,0



11.15.14. Вентили прямоточные.

Модель	Резьба В	Размер трубы А	Отбор давления	Цена (EUR)
		(дюйм)		
543 082 050	1" -14 UNS	5/8	вверх	25,60

