

12. Промышленная автоматика "Herl".



Обозначение моделей.

T6 EL - R / DN50 (54,2)

T5 -Прямоточная конструкция

T6-Угловая конструкция

T2 -Прямоточная фланцевая конструкция

T11 -Угловая фланцевая конструкция

T42 -Вентиль шаровый

T53 -Вентиль "ButterFly"

T32 -Регулятор перепада давления под сварку

T22 -Регулятор перепада давления фланцевый

R1S-Маятниковый обратный клапан

T38 -Вентиль для слива масла

T21, T23 -Предохранительный клапан

_ - Крепление верхней части
резьбовое DN 6 - 32

F- Крепление верхней части
фланцевое (болтами) DN 15 - 400

VA-Корпус из нержавеющей стали

1-Патрубок под сварку "мама"

Например T51F

2-Патрубок резьбовой "мама"

Например T62F

.L-Удлиненный штوك

.FA-Шток с сильфоном

_-Вентиль запорный

RUV-Обратный клапан

R-Вентиль регулировочный

Для серии T_F (T6F-R)

R-Вентиль расширительный

Для серии T_ (T5-R)

SS-Фильтр

UV-Регулятор перепада давления

CO₂-Вентиль для CO₂

AV-с функцией запорного вентиля
Для обратных клапанов:

TG-Для газовой линии

TF-Для жидкостной линии

Присоединительный размер

Патрубки расточены под
размер дюймовой медной трубы
указанного диаметра

12.1. Обратные клапаны.

Положение установки обратных клапанов на газовой магистрали - открытие / закрытие тарелки клапана по вертикали.

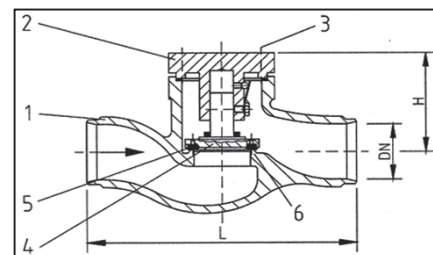
12.1.1. Обратные клапаны прямоточные серии "T5F " для установки на газовую магистраль.

Температурный диапазон использования - -60°С / +160°С

Максимально допустимые давления:

T (°C)	-60	-40	-10	50	100	160	PN
P (бар)	10,5	28	28	28	28	26,3	25
P (бар)	10,5	31,5	42	42	30,3	26,3	40

Минимальное давление открытия клапана - 0,05 бар.



Модель	Диаметр патрубков (DN / мм)	Размеры (мм)		Цена T5F (EUR)	Цена T5VA.F (EUR)
		L	H		
T5F-RUV/TG/DN15	DN15 / 21,3	110	55	134	273
T5F-RUV/TG/DN20	DN20 / 26,9	110	58	140	294
T5F-RUV/TG/DN25	DN25 / 33,7	130	76	167	352
T5F-RUV/TG/DN25 * 1 1/8"	28,8	130	76	по запросу	по запросу
T5F-RUV/TG/DN32	DN32 / 38,0	140	78	194	408
T5F-RUV/TG/DN32 * 1 3/8"	35,2	140	78	по запросу	по запросу
T5F-RUV/TG/DN40	DN40 / 48,3	200	87	227	666
T5F-RUV/TG/DN40 * 1 5/8"	42,2	200	87	по запросу	по запросу
T5F-RUV/TG/DN50	DN50 / 60,3	230	92	295	882
T5F-RUV/TG/DN50 * 2 1/8"	54,2	230	92	по запросу	по запросу
T5F-RUV/TG/DN65	DN65 / 76,1	290	108	461	1633
T5F-RUV/TG/DN80	DN80 / 88,9	310	124	534	1799
T5F-RUV/TG/DN100	DN100 / 114,3	350	152	673	2012

* - Патрубки клапанов расточены под дюймовые трубы.

T5F - Корпус обратного клапана изготовлен из стали, патрубки под сварку стык в стык.

T5VA.F - Корпус обратного клапана изготовлен из нержавеющей стали.

**12.1.2. Обратные клапаны прямоточные серии "T5F"
для установки на жидкостную магистраль.**

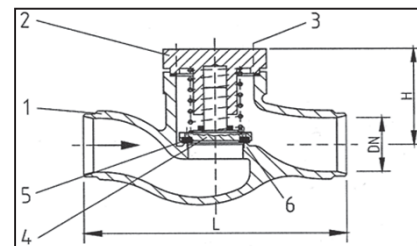


Температурный диапазон использования - -60°C / $+160^{\circ}\text{C}$

Максимально допустимые давления:

T ($^{\circ}\text{C}$)	-60	-40	-10	50	100	160	PN
P (бар)	10,5	28	28	28	28	26,3	25
P (бар)	10,5	31,5	42	42	30,3	26,3	40

Потеря давления в клапане от действия пружины - 0,25 бар.



Модель	Диаметр патрубков (DN / мм)	Размеры (мм)		Цена T5F (EUR)	Цена T5VA.F (EUR)
		L	H		
T5F-RUV/TF/DN15	DN15 / 21,3	110	55	134	273
T5F-RUV/TF/DN20	DN20 / 26,9	110	58	140	294
T5F-RUV/TF/DN25	DN25 / 33,7	130	76	167	352
T5F-RUV/TF/DN25 * 1 1/8"	28,8	130	76	по запросу	по запросу
T5F-RUV/TF/DN32	DN32 / 38,0	140	78	194	408
T5F-RUV/TF/DN32 * 1 3/8"	35,2	140	78	по запросу	по запросу
T5F-RUV/TF/DN40	DN40 / 48,3	200	87	227	666
T5F-RUV/TF/DN40 * 1 5/8"	42,2	200	87	по запросу	по запросу
T5F-RUV/TF/DN50	DN50 / 60,3	230	92	295	882
T5F-RUV/TF/DN50 * 2 1/8"	54,2	230	92	по запросу	по запросу
T5F-RUV/TF/DN65	DN65 / 76,1	290	108	461	1633
T5F-RUV/TF/DN80	DN80 / 88,9	310	124	534	1799
T5F-RUV/TF/DN100	DN100 / 114,3	350	152	673	2012

* - Патрубки клапанов расточены под дюймовые трубы.

T5F - Корпус обратного клапана изготовлен из стали, патрубки под сварку стык в стык.

T5VA.F - Корпус обратного клапана изготовлен из нержавеющей стали.

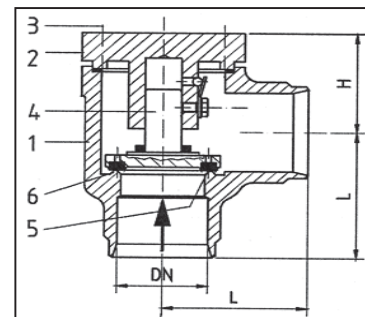
**12.1.3. Обратные клапаны угловые серии "T6F"
для установки на газовую магистраль .**

Температурный диапазон использования - -60°C / $+160^{\circ}\text{C}$

Максимально допустимые давления:

T ($^{\circ}\text{C}$)	-60	-40	-10	50	100	160	PN
P (бар)	10,5	28	28	28	28	26,3	25
P (бар)	10,5	31,5	42	42	30,3	26,3	40

Минимальное давление открытия клапана - 0,05 бар.



Модель	Диаметр патрубков (DN / мм)	Размеры (мм)		Цена T6F (EUR)	Цена T6VA.F (EUR)
		L	H		
T6F-RUV/TG/DN15	DN15 / 21,3	40	42	129	260
T6F-RUV/TG/DN20	DN20 / 26,9	45	43	138	290
T6F-RUV/TG/DN25	DN25 / 33,7	55	56	158	342
T6F-RUV/TG/DN25 * 1 1/8"	28,8	55	56	209	по запросу
T6F-RUV/TG/DN32	DN32 / 38,0	60	57	183	397
T6F-RUV/TG/DN32 * 1 3/8"	35,2	60	57	235	по запросу
T6F-RUV/TG/DN40	DN40 / 48,3	70	61	214	536
T6F-RUV/TG/DN40 * 1 5/8"	42,2	70	61	266	по запросу
T6F-RUV/TG/DN50	DN50 / 60,3	80	62	246	666
T6F-RUV/TG/DN50 * 2 1/8"	54,2	80	62	298	по запросу
T6F-RUV/TG/DN65	DN65 / 76,1	95	68	424	1215
T6F-RUV/TG/DN80	DN80 / 88,9	100	78	502	1565
T6F-RUV/TG/DN100	DN100 / 114,3	105	112	584	1719

* - Патрубки клапанов расточены под дюймовые трубы.

T6F - Корпус обратного клапана изготовлен из стали, патрубки под сварку стык в стык.

T6VA.F - Корпус обратного клапана изготовлен из нержавеющей стали.



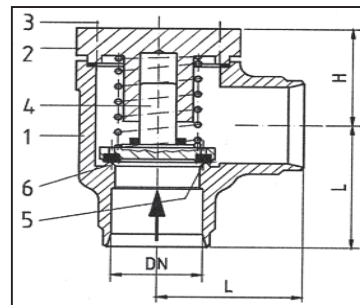
**12.1.4. Обратные клапаны угловые серии "Т6F"
для установки на жидкостную магистраль.**

Температурный диапазон использования - -60°C / $+160^{\circ}\text{C}$

Максимально допустимые давления:

T ($^{\circ}\text{C}$)	-60	-40	-10	50	100	160	PN
P (бар)	10,5	28	28	28	28	26,3	25
P (бар)	10,5	31,5	42	42	30,3	26,3	40

Потеря давления в клапане от действия пружины - 0,25 бар.



Модель	Диаметр патрубков (DN / мм)	Размеры (мм)		Цена Т6F (EUR)	Цена Т6VA.F (EUR)
		L	H		
T6F-RUV/TF/DN15	DN15 / 21,3	40	42	129	260
T6F-RUV/TF/DN20	DN20 / 26,9	45	43	138	290
T6F-RUV/TF/DN25	DN25 / 33,7	55	56	158	342
T6F-RUV/TF/DN25 * 1 1/8"	28,8	55	56	209	по запросу
T6F-RUV/TF/DN32	DN32 / 38,0	60	57	183	397
T6F-RUV/TF/DN32 * 1 3/8"	35,2	60	57	235	по запросу
T6F-RUV/TF/DN40	DN40 / 48,3	70	61	214	536
T6F-RUV/TF/DN40 * 1 5/8"	42,2	70	61	266	по запросу
T6F-RUV/TF/DN50	DN50 / 60,3	80	62	246	666
T6F-RUV/TF/DN50 * 2 1/8"	54,2	80	62	298	по запросу
T6F-RUV/TF/DN65	DN65 / 76,1	95	68	424	1215
T6F-RUV/TF/DN80	DN80 / 88,9	100	78	502	1565
T6F-RUV/TF/DN100	DN100 / 114,3	105	112	584	1719

* - Патрубки клапанов расточены под дюймовые трубы.

T6F - Корпус обратного клапана изготовлен из стали, патрубки под сварку стык в стык.

T6VA.F - Корпус обратного клапана изготовлен из нержавеющей стали.

**12.1.5. Обратные клапаны прямоточные серии "Т51F" и "Т52F"
для установки на газовую магистраль.**

Температурный диапазон использования - -60°C / $+160^{\circ}\text{C}$

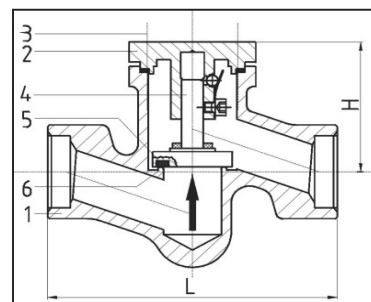
Максимально допустимые давления:

T ($^{\circ}\text{C}$)	-60	-40	-10	50	100	160	PN
P (бар)	10,5	28	28	28	28	26,3	25
P (бар)	10,5	31,5	42	42	30,3	26,3	40

T51F - соединение SW - под сварку "мама"

T52F - соединение FPT - коническая резьба "мама"

Минимальное давление открытия клапана - 0,05 бар.



Модель	Диаметр патрубков (дюйм)	Размеры (мм)		Цена Т51F (EUR)	Цена Т52F (EUR)
		L	H		
T51(52)F-RUV/TG/ 1/2"	1/2	130	55	155	163
T51(52)F-RUV/TG/ 3/4"	3/4	130	58	164	173
T51(52)F-RUV/TG/ 1"	1	150	76	201	209
T51(52)F-RUV/TG/ 1 1/4"	1 1/4	160	78	213	222
T51(52)F-RUV/TG/ 1 1/2"	1 1/2	200	87	255	-
T51(52)F-RUV/TG/ 2"	2	230	92	346	-

Корпус обратного клапана изготовлен из стали



**12.1.6. Обратные клапаны прямоточные серии "T51F" и "T52F"
для установки на жидкостную магистраль.**

Температурный диапазон использования - -60°C / $+160^{\circ}\text{C}$

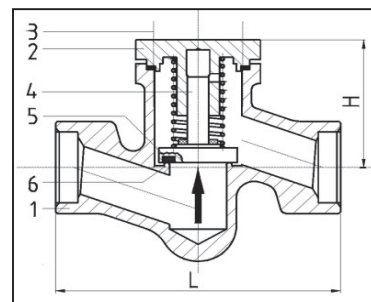
Максимально допустимые давления:

T ($^{\circ}\text{C}$)	-60	-40	-10	50	100	160	PN
P (бар)	10,5	28	28	28	28	26,3	25
P (бар)	10,5	31,5	42	42	30,3	26,3	40

T51F - соединение SW - под сварку "мама"

T52F - соединение FPT - коническая резьба "мама"

Потеря давления в клапане от действия пружины - 0,25 бар.



Модель	Диаметр патрубков (дюйм)	Размеры (мм)		Цена T51F (EUR)	Цена T52F (EUR)
		L	H		
T51(52)F-RUV/TF/ 1/2"	1/2	130	55	155	163
T51(52)F-RUV/TF/ 3/4"	3/4	130	58	164	173
T51(52)F-RUV/TF/ 1"	1	150	76	201	209
T51(52)F-RUV/TF/ 1 1/4"	1 1/4	160	78	213	222
T51(52)F-RUV/TF/ 1 1/2"	1 1/2	200	87	255	-
T51(52)F-RUV/TF/ 2"	2	230	92	346	-

Корпус обратного клапана изготовлен из стали

**12.1.7. Обратные клапаны угловые серии "T61F" и "T62F"
для установки на газовую магистраль.**

Температурный диапазон использования - -60°C / $+160^{\circ}\text{C}$

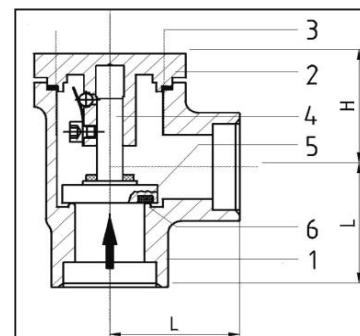
Максимально допустимые давления:

T ($^{\circ}\text{C}$)	-60	-40	-10	50	100	160	PN
P (бар)	10,5	28	28	28	28	26,3	25
P (бар)	10,5	31,5	42	42	30,3	26,3	40

T61F - соединение SW - под сварку "мама"

T62F - соединение FPT - коническая резьба "мама"

Минимальное давление открытия клапана - 0,05 бар.



Модель	Диаметр патрубков (дюйм)	Размеры (мм)		Цена T61F (EUR)	Цена T62F (EUR)
		L	H		
T61(62)F-RUV/TG/ 1/2"	1/2	40	55	144	151
T61(62)F-RUV/TG/ 3/4"	3/4	45	58	158	164
T61(62)F-RUV/TG/ 1"	1	55	76	192	198
T61(62)F-RUV/TG/ 1 1/4"	1 1/4	60	78	212	220
T61(62)F-RUV/TG/ 1 1/2"	1 1/2	70	87	245	-
T61(62)F-RUV/TG/ 2"	2	80	92	269	-

Корпус обратного клапана изготовлен из стали



**12.1.8. Обратные клапаны угловые серии "Т61F" и "Т62F"
для установки на жидкостную магистраль.**

Температурный диапазон использования - -60°C / $+160^{\circ}\text{C}$

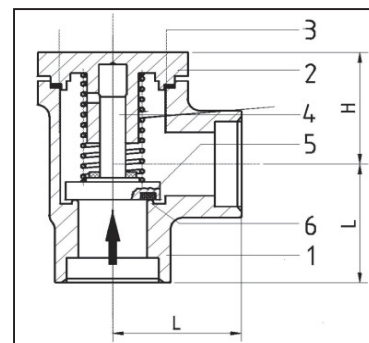
Максимально допустимые давления:

T ($^{\circ}\text{C}$)	-60	-40	-10	50	100	160	PN
P (бар)	10,5	28	28	28	28	26,3	25
P (бар)	10,5	31,5	42	42	30,3	26,3	40

T61F - соединение SW - под сварку "мама"

T62F - соединение FPT - коническая резьба "мама"

Потеря давления в клапане от действия пружины - 0,25 бар.



Модель	Диаметр патрубков (дюйм)	Размеры (мм)		Цена T61F (EUR)	Цена T62F (EUR)
		L	H		
T61(62)F-RUV/TF/ 1/2"	1/2	40	55	144	151
T61(62)F-RUV/TF/ 3/4"	3/4	45	58	158	164
T61(62)F-RUV/TF/ 1"	1	55	76	192	198
T61(62)F-RUV/TF/ 1 1/4"	1 1/4	60	78	212	220
T61(62)F-RUV/TF/ 1 1/2"	1 1/2	70	87	245	-
T61(62)F-RUV/TF/ 2"	2	80	92	269	-

Корпус обратного клапана изготовлен из стали

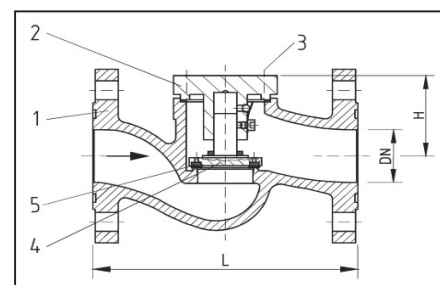
**12.1.9. Обратные клапаны прямооточные серии "Т2V"
для установки на газовую магистраль.**

Температурный диапазон использования - -60°C / $+160^{\circ}\text{C}$

Максимально допустимые давления:

T ($^{\circ}\text{C}$)	-60	-40	-10	50	100	160	PN
P (бар)	10,5	28	28	28	28	28	25
P (бар)	10,5	31,5	42	42	30,3	26,3	40

Минимальное давление открытия клапана - 0,05 бар.



Стоимость ответных фланцев, прокладок и болтов смотрите в разделе 12.11.

Модель	Диаметр патрубков (DN / мм)	Размеры (мм)		Цена (EUR)
		L	H	
T2V-RUV/TG/DN15	DN15 / 21,3	130	74	468
T2V-RUV/TG/DN20	DN20 / 26,9	150	75	479
T2V-RUV/TG/DN25	DN25 / 33,7	160	80	488
T2V-RUV/TG/DN32	DN32 / 38,0	180	79	641
T2V-RUV/TG/DN40	DN40 / 48,3	200	87	802
T2V-RUV/TG/DN50	DN50 / 60,3	230	95	821
T2V-RUV/TG/DN65	DN65 / 76,1	290	108	1156
T2V-RUV/TG/DN80	DN80 / 88,9	310	125	1200
T2V-RUV/TG/DN100	DN100 / 114,3	350	153	1773

Корпус обратного клапана изготовлен из стали

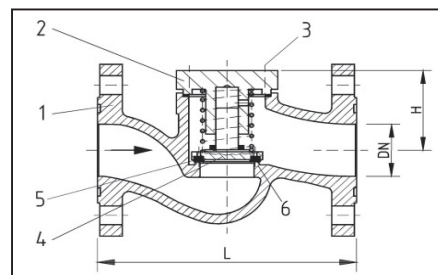
**12.1.10. Обратные клапаны прямоточные серии "T2V"
для установки на жидкостную магистраль.**

Температурный диапазон использования - -60°C / $+160^{\circ}\text{C}$

Максимально допустимые давления:

T ($^{\circ}\text{C}$)	-60	-40	-10	50	100	160	PN
P (бар)	10,5	28	28	28	28	28	25
P (бар)	10,5	31,5	42	42	30,3	26,3	40

Потеря давления в клапане от действия пружины - 0,25 бар.



Стоимость ответных фланцев, прокладок и болтов смотрите в разделе 12.11.

Модель	Диаметр патрубков (DN / мм)	Размеры (мм)		Цена (EUR)
		L	H	
T2V-RUV/TF/DN15	DN15 / 21,3	130	74	468
T2V-RUV/TF/DN20	DN20 / 26,9	150	75	479
T2V-RUV/TF/DN25	DN25 / 33,7	160	80	488
T2V-RUV/TF/DN32	DN32 / 38,0	180	79	641
T2V-RUV/TF/DN40	DN40 / 48,3	200	87	802
T2V-RUV/TF/DN50	DN50 / 60,3	230	95	821
T2V-RUV/TF/DN65	DN65 / 76,1	290	108	1156
T2V-RUV/TF/DN80	DN80 / 88,9	310	125	1200
T2V-RUV/TF/DN100	DN100 / 114,3	350	153	1773

Корпус обратного клапана изготовлен из стали

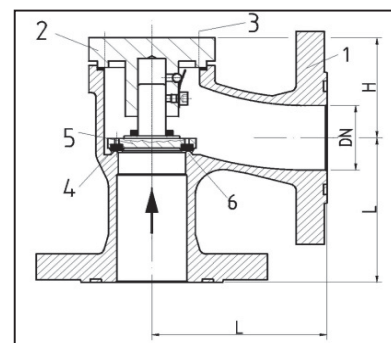
**12.1.11. Обратные клапаны угловые серии "T11V"
для установки на газовую магистраль.**

Температурный диапазон использования - -60°C / $+160^{\circ}\text{C}$

Максимально допустимые давления:

T ($^{\circ}\text{C}$)	-60	-40	-10	50	100	160	PN
P (бар)	10,5	28	28	28	28	28	25
P (бар)	10,5	31,5	42	42	30,3	26,3	40

Минимальное давление открытия клапана - 0,05 бар.



Стоимость ответных фланцев, прокладок и болтов смотрите в разделе 12.11.

Модель	Диаметр патрубков (DN / мм)	Размеры (мм)		Цена (EUR)
		L	H	
T11V-RUV/TG/DN15	DN15 / 21,3	90	68	по запросу
T11V-RUV/TG/DN20	DN20 / 26,9	95	66	по запросу
T11V-RUV/TG/DN25	DN25 / 33,7	100	69	по запросу
T11V-RUV/TG/DN32	DN32 / 38,0	105	65	по запросу
T11V-RUV/TG/DN40	DN40 / 48,3	115	72	по запросу
T11V-RUV/TG/DN50	DN50 / 60,3	125	77	по запросу
T11V-RUV/TG/DN65	DN65 / 76,1	145	110	по запросу
T11V-RUV/TG/DN80	DN80 / 88,9	155	115	по запросу
T11V-RUV/TG/DN100	DN100 / 114,3	175	111	по запросу

Корпус обратного клапана изготовлен из стали

**12.1.12. Обратные клапаны угловые серии "T11V"
для установки на жидкостную магистраль.**



Температурный диапазон использования - -60°C / $+160^{\circ}\text{C}$

Максимально допустимые давления:

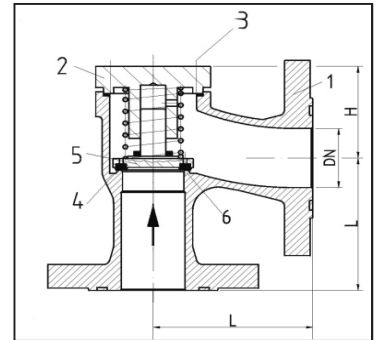
T ($^{\circ}\text{C}$)	-60	-40	-10	50	100	160	PN
P (бар)	10,5	28	28	28	28	28	25
P (бар)	10,5	31,5	42	42	30,3	26,3	40

Потеря давления в клапане от действия пружины - 0,25 бар.

Стоимость ответных фланцев, прокладок и болтов смотрите в разделе 12.11.

Модель	Диаметр патрубков (DN / мм)	Размеры (мм)		Цена (EUR)
		L	H	
T11V-RUV/TF/DN15	DN15 / 21,3	90	68	по запросу
T11V-RUV/TF/DN20	DN20 / 26,9	95	66	по запросу
T11V-RUV/TF/DN25	DN25 / 33,7	100	69	по запросу
T11V-RUV/TF/DN32	DN32 / 38,0	105	65	по запросу
T11V-RUV/TF/DN40	DN40 / 48,3	115	72	по запросу
T11V-RUV/TF/DN50	DN50 / 60,3	125	77	по запросу
T11V-RUV/TF/DN65	DN65 / 76,1	145	110	по запросу
T11V-RUV/TF/DN80	DN80 / 88,9	155	115	по запросу
T11V-RUV/TF/DN100	DN100 / 114,3	175	111	по запросу

Корпус обратного клапана изготовлен из стали



12.1.13. Обратные клапаны с маятниковым креплением диска серии "R1S".

Применяются для установки в трубопроводах, в которых возможно существенное колебание.

Температурный диапазон использования - -60°C / $+160^{\circ}\text{C}$

Максимально допустимые давления:

T ($^{\circ}\text{C}$)	-60	-40	-10	50	100	160	PN
P (бар)	6	18	25	25	18	17	25
P (бар)	10	30	40	40	28	26	40

DN	50	65	80	100	125	150	200	250	300
KVS	40	65	110	215	380	590	1175	2050	3170

Минимальное давление открытия клапана - 0,015 Бар.

Стоимость ответных фланцев, прокладок и болтов смотрите в разделе 12.11.

Модель	Диаметр патрубков (DN / мм)	Размеры (мм)					Цена R1S/PN25 (EUR)	Цена R1S/PN40 (EUR)	Цена R1S.VA/PN25 (EUR)
		A	B	C	D	E			
R1S/DN50	DN50 / 60,3	102	40	43	60	12	699	-	1269
R1S/DN65	DN65 / 76,1	121	48	46	72	20	893	-	1534
R1S/DN80	DN80 / 88,9	133	60	64	91	25	1072	-	1720
R1S/DN100	DN100 / 114,3	162	78	64	113	42	1290	-	2385
R1S/DN125	DN125 / 139,7	192	99	70	140	63	1713	-	3267
R1S/DN150	DN150 / 168,3	218	118	76	167	84	1985	-	4186
R1S/DN200	DN200 / 219,1	273	158	89	218	112	2971	-	6135
R1S/DN250	DN250 / 273,0	328	196	114	272	134	4406	-	8806
R1S/DN300	DN300 / 323,9	378	236	114	322	147	6085	-	10902

R1S - Корпус обратного клапана изготовлен из стали.

R1S.VA - Корпус обратного клапана изготовлен из нержавеющей стали.

