

## 5.7. Регенеративные теплообменники "Dousette industries".

### 5.7.1. Регенеративные теплообменники медные "Dousette industries".

**Область применения:** используются в качестве регенеративных теплообменников между линией всасывания и жидкостной для увеличения переохлаждения жидкости перед ТРВ и повышения перегрева паров на всасывании.

Переохлаждение на 1 °С способствует повышению производительности до 1%. Стандартные модели "SLHE" позволяют увеличить производительность от 4 до 10%.

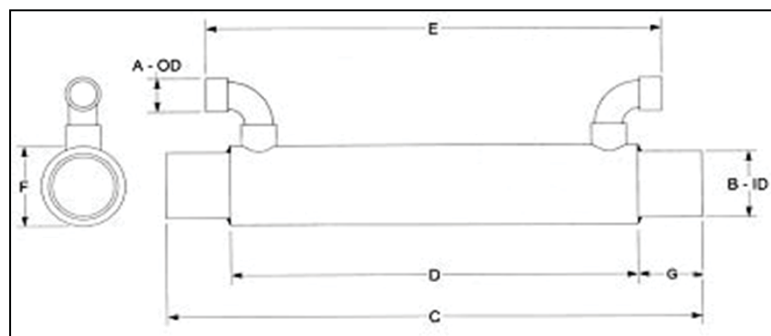
**Общая характеристика:**

Использование с жидкими или газообразными хладагентами R-22, R-134a, R-404A, R-502, R-507.

Температурный диапазон использования: -40 ... +105 °С

Модель	Номинальная производительность (кВт)	Диаметр патрубков (дюйм)		Диаметр трубок внутри т.о. (дюйм)	Кол-во трубок	Суммарное проходное сечение газовых трубок (см <sup>2</sup> )	Объем жидкостной части (л)	Максимальное рабочее давление (бар)	Цена (EUR)
		жидкостной	газовый						
SLHE 1/2	0.37	1/4	1/2	5/8	1	13.8	0.03	34.7	130
SLHE 3/4	0.55	3/8	5/8	7/8	1	19.9	0.04	34.7	133
SLHE 1	0.74	3/8	5/8	7/8	1	19.9	0.04	34.7	138
SLHE 1 1/2	1.10	3/8	7/8	1 1/8	1	26.0	0.05	27.8	170
SLHE 2	1.47	3/8	1 1/8	1 3/8	1	32.2	0.06	27.8	218
SLHE 3	2.21	1/2	1 1/8	1 3/8	1	32.2	0.06	27.8	218
SLHE 5	3.68	5/8	1 3/8	5/8	5	30.9	0.28	27.8	398
SLHE 7 1/2	5.52	5/8	1 5/8	5/8	5	30.9	0.33	27.8	415
SLHE 10	7.36	7/8	2 1/8	5/8	8	39.1	0.49	27.8	740
SLHE 15	11.03	7/8	2 1/8	5/8	8	39.1	0.74	27.8	1 381
SLHE 20	14.71	1 1/8	2 1/8	5/8	8	39.1	0.83	27.8	1 493

Указанная номинальная производительность - это производительность системы в которой при установке данного теплообменника переохлаждение составит - 5К, а перегрев всасываемого газа вырастет на 10К, при температуре конденсации + 43°С и температуре паров на всасывании -5°С



Модель	Габаритные размеры (мм)						
	A	B	C	D	E	F	G
SLHE 1/2	6.4	12.7	292	254	267	22	19
SLHE 3/4	9.5	15.9	298	254	267	29	22
SLHE 1	9.5	15.9	349	305	318	29	22
SLHE 1 1/2	9.5	22.2	368	305	318	35	32
SLHE 2	9.5	28.6	381	305	318	41	38
SLHE 3	12.7	28.6	381	305	318	41	38
SLHE 5	15.9	34.9	362	279	292	54	41
SLHE 7 1/2	15.9	41.3	432	330	343	54	51
SLHE 10	22.2	54.0	457	330	343	67	64
SLHE 15	22.2	54.0	635	508	521	67	64
SLHE 20	28.6	54.0	686	559	610	67	64

### 5.7.2. Регенеративные теплообменники стальные "Dousette industries".

**Область применения:** используются в качестве регенеративных теплообменников между линией всасывания и жидкостной для увеличения переохлаждения жидкости перед ТРВ и повышения перегрева паров на всасывании.

Переохлаждение на 1 °С способствует повышению производительности до 1%. Стандартные модели "SLHE" позволяют увеличить производительность от 4 до 10%.

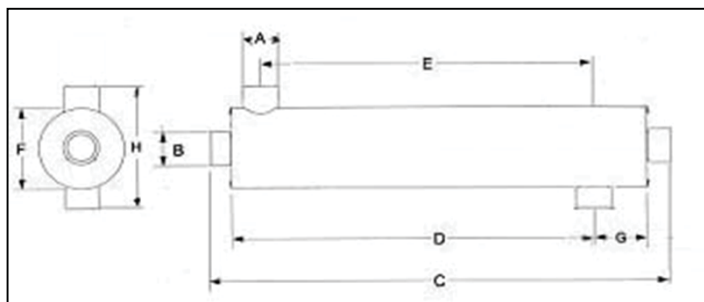
**Общая характеристика:**

Использование с жидкими или газообразными хладагентами R-22, R-134a, R-404A, R-502, R-507 и аммиаком.

Температурный диапазон использования: -40 ... +105 °С

Модель	Номинальная производительность (кВт)	Диаметр патрубков (дюйм)		Диаметр трубок внутри т.о. (дюйм)	Кол-во трубок	Суммарное проходное сечение газовых трубок (см <sup>2</sup> )	Объем жидкостной части (л)	Максимальное рабочее давление (бар)	Цена (EUR)
		газовый	жидкостной						
SLHE 25	18.4	2 5/8	1 1/8	7/8	8	55.8	1.58	31.2	1 602
SLHE 30	22.1	2 5/8	1 3/8	7/8	8	55.8	1.75	31.2	1 616
SLHE 35	25.7	2 5/8	1 3/8	7/8	8	55.8	1.88	31.2	1 616
SLHE 40	29.4	3 1/8	1 3/8	7/8	11	65.5	2.00	31.2	2 019
SLHE 50	36.8	3 1/8	1 5/8	7/8	11	65.5	2.23	31.2	2 171
SLHE 60	44.1	4 1/8	1 5/8	7/8	16	79.0	3.21	31.2	2 504
SLHE 75	55.2	4 1/8	2 1/8	7/8	16	79.0	3.69	31.2	2 808
SLHE 80	58.8	4 1/8	2 1/8	7/8	16	79.0	4.02	31.2	2 808
SLHE 100	73.6	5 1/8	2 1/8	7/8	24	96.7	3.74	24.3	4 770
SLHE 125	91.9	5 1/8	2 1/8	7/8	24	96.7	3.96	24.3	4 932
SLHE 150	110.3	6 1/8	2 5/8	-	-	-	-	-	5 175

Указанная номинальная производительность - это производительность системы в которой при установке данного теплообменника переохлаждение составит - 5K, а перегрев всасываемого газа вырастет на 10K, при температуре конденсации + 43°С и температуре паров на всасывании -5°С



Модель	Габаритные размеры (мм)							
	A	B	C	D	E	F	G	H
SLHE 25	28.6	66.7	711	635	552	88.9	41.3	178
SLHE 30	34.9	66.7	762	686	597	88.9	44.5	184
SLHE 35	34.9	66.7	813	737	648	88.9	44.5	184
SLHE 40	34.9	79.4	711	635	546	101.6	44.5	197
SLHE 50	41.3	79.4	762	686	591	101.6	47.6	213
SLHE 60	41.3	104.8	635	533	438	127.0	47.6	238
SLHE 75	54.0	104.8	686	584	464	127.0	54.0	260
SLHE 80	54.0	104.8	737	635	527	127.0	54.0	260
SLHE 100	54.0	130.2	572	445	324	152.4	60.3	286
SLHE 125	54.0	130.2	597	470	349	152.4	60.3	286